

BATES CARGO PAK® FLEX PLASTIC

Použití

Vzduchové polštáře „Flex Plastic“ jsou používány k zajištění nákladů přepravovaných prostřednictvím kontejnerové nebo silniční kamionové přepravy, kdy je zboží v průběhu transportu vystaveno zatížení do 9 tun. Prázdné vzduchové polštáře se umístí do mezer mezi přepravovaným nákladem a naplní se pomocí stlačeného vzduchu. Vzduchový polštář mezeru zcela vyplní a účinně tak stabilizuje náklad během přepravního procesu. Tento typ vzduchových polštářů je vhodný především pro vyplnění úzkých mezer mezi zbožím a je určen pro jedno použití.

Materiál

„Flex Plastic“ je tvořen třemi vrstvami kvalitní koextrudované PE folie, zajišťující maximální vzduchotěsnost a pevnost.

Ventil

„Flex plastic“ je vybaven patentovaným ventilem, který umožňuje velmi rychlé a snadné naplnění. Ventil lze otočit o 360°, což umožňuje plnění vzduchového polštáře ze všech úhlů. Ventil se po naplnění automaticky uzavře.

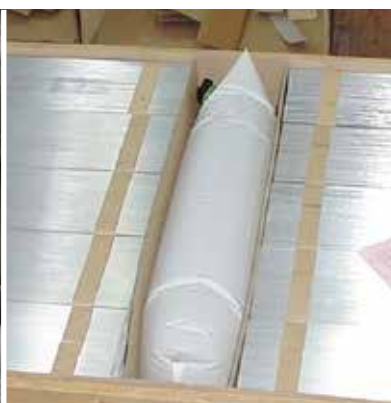


Vzduchové polštáře Bates Cargo-Pak...

- K dispozici v několika typech a velikostech, pro různé druhy zboží a způsoby přepravy
- Odolávají až 90% relativní vlhkosti při 60°C
- Vysoká vlhkostní odolnost je zaručena díky kvalitě použitých materiálů a jejich složení
- Vyrobeny výhradně z materiálů šetrných k životnímu prostředí
 - folie i ventily jsou 100% recyklovatelné
 - splňují předpisy EU ohledně obsahu těžkých kovů
- Snadná manipulace a používání díky nízké hmotnosti
- Baleny v praktických kartonech umožňujících dodávky a snadné skladování na standardních paletách
- Jedny z nejkratších časů nafouknutí na trhu
- Použitelnost v jakýchkoliv klimatických podmínkách



ISO 9001
CERTIFIED



*Bates Cargo-Pak – vzduchové polštáře,
které dokážou spolehlivě zafixovat
jakýkoliv typ nákladu*

... na Bates Cargo-Pak se můžete spolehnout v jakékoliv situaci.



Technické specifikace

Maximální zatížení

Rozměr v cm		60 x 110	85 x 75	85 x 120	85 x 180	100 x 180	100 x 200	115 x 185	115 x 210
Zatížení v tunách při mezeře mezi nákladem:	10 cm	1,9	1,8	3,4	5,1	6,6	7,2	8,0	9,2
	15 cm	1,2	1,1	2,2	3,4	4,5	5,0	5,4	6,4
	20 cm	0,7	0,7	1,4	2,3	3,1	3,3	3,7	4,4
	25 cm	0,4	0,4	0,9	1,6	2,2	2,5	2,9	3,4
	30 cm		0,3	0,7	1,2	1,7	2,0	2,3	2,7
	35 cm		0,2	0,4	0,9	1,3	1,5	1,8	2,2
	40 cm					1,0	1,2	1,5	1,8
	45 cm					0,7	0,9	1,1	1,4
Max.mezera v cm:		25	37	37	37	45	45	52	52

Pevnost

Maximální zatížení závisí na velikosti vzduchového polštáře a mezer mezi nákladem. Výše uvedená tabulka udává možné zatížení vzduchových polštářů daných rozměrů v mezerách 10, 15, 20, 25, 30 resp. 45 cm. Je-li např. k vyplnění mezery o šíři 10cm použit vzduchový polštář o rozměrech 115x210cm, odolá zatížení 9,2 tun.

Časy plnění

60 x 110	11 sec
100 x 220	46 sec

Aplikace

K plnění vzduchových polštářů doporučujeme použít plnicí koncovku „Bates Flex“. Při plnění zatlačte trysku co nejdále do ventilu. Vzduchový polštář nesmí přijít do kontaktu s ostrými nebo špičatými předměty a měl by být držen min. 5 cm od podlahy aby se předešlo kontaktu s vodou nebo jinými tekutinami. Časy plnění uvedené v tabulce platí při použití 3/4“ hadice a tlaku 4 bar (56psi).

Provozní tlak

Maximální doporučený provozní tlak je 0,1 bar (1,4 psi), při němž bezpečnostní koeficient rázového tlaku dosahuje hodnot 3-8 v závislosti na velikosti mezery mezi nákladem.

V případě očekávaných změn teplot berte v potaz následující:

- Pokud se vzduch v polštáři po jeho naplnění významně ochladí, dojde k poklesu provozního tlaku. Toto lze kompenzovat mírným zvýšením hodnoty provozního tlaku při plnění.
- Dojde-li naopak k výraznému ohřátí vzduchu v naplněném polštáři, provozní tlak v polštáři vzroste. Toto lze kompenzovat mírným snížením hodnoty provozního tlaku při plnění

Provozní tlak během plnění přizpůsobte povaze přepravovaného nákladu, aby nedošlo k poškození zboží či obalu tlakem plněného vzduchového polštáře.

Vyprázdnění

Pro vypuštění vzduchu ze vzduchového polštáře propíchněte jeho roh ostrým předmětem. Poté můžete polštář vyjmout.

Hmotnost a rozměry

Rozměr v cm	60 x 110	85 x 75	85 x 120	85 x 180	100 x 180	100 x 200	115 x 185	115 x 210
Číslo zboží	660.7064.1.1	660.7061.1.1	660.7065.1.1	660.7085.1.1	660.7105.1.1	660.7087.1.1	660.7116.1.1	660.7117.1.1
Ks v kartonu	90	80	50	45	40	35	45	40
Ks na paletě	720	640	400	360	320	280	360	320
Hm.btto/karton v kg	25,6	23,2	21,6	28,1	29,2	28,3	38,3	38,6
Hm.btto/paleta v kg	216	189	185	237	246	239	327	329

Pozn.: Další rozměry k dispozici na vyžádání. Nejmenší velikost: 40x45 cm. Plastové vzduchové polštáře mohou být na přání rovněž dodávány s jinými Bates Cargo-Pak ventily.

Distributor:



EKOFOL, a.s.
 Železniční 7
 772 00 Olomouc
 Tel. +420 585312224, 585314078
 Fax. +420 585312859
 E-mail: ekofol@ekofol.cz
 http://www.ekofol.cz



- the Original

Bates Cargo-Pak ApS
 Stigsborgvej 36
 DK-9400 Nørresundby
 Tel. +45 96 32 88 00
 Fax +45 96 32 88 20
 info@bates-cargopak.com
 www.bates-cargopak.com