



**BATES  
CARGO  
PAK®**  
**PŘÍSLUŠENSTVÍ**

## Zařízení pro plnění vzduchových polštářů typů:

- **Flex**
- **Flex Eco**
- **Flex Plastic**

K plnění vzduchových polštářů Bates Cargo-Pak doporučujeme vždy používat originální příslušenství a spolehlivý kompresor.

Časy plnění pro příslušné typy vzduchových polštářů jsou uvedeny v tabulkách jednotlivých produktových listů.

## Stlačený vzduch

K plnění vzduchových polštářů Bates Cargo-Pak lze použít jakýkoliv kompresor. Parametry kompresoru by měly vycházet z nároků na práci se vzduchovými polštáři.

Pro výkon a kapacitu kompresoru jsou určující zejména:

- množství plněných vzduchových polštářů
- rozměry vzduchových polštářů
- velikosti mezer mezi nákladem
- požadavky na rychlost plnění

Časy plnění jsou dále ovlivněny výběrem vhodných komponent a délkou a průměrem hadice připojené ke zdroji stlačeného vzduchu

## Plnicí koncovky „Bates Flex“

„Bates Flex“

- zajišťují optimální a rychlé plnění
- snadné připojení ke zdrojům stlačeného vzduchu
- standardně dodávané s napojením na 1/2" hadici, na vyžádání i v provedení pro hadici 3/8"

Plnicí koncovky „Bates Flex“ jsou k dispozici také s manometrem Ø40 mm (0-2,5 bar) nebo Ø63 mm (0-1,0 bar)

Plnicí trysky a další příslušenství lze objednávat samostatně.

## Plnicí systém „Bates Flex“

Tento jedinečný systém s patentovaným ventilem má řadu předností:

**Ventil „Flex“:** velkou výhodou tohoto ventilu je jeho samočinné uzavření ihned po naplnění. Mimo to lze ventilem otáčet o 360°, takže vzduchový polštář může být snadno plněn ze všech úhlů, což předurčuje systém „Flex“ k vyplňování úzkých mezer mezi nákladem.

**„Air-release“:** plnicí koncovky „Bates Flex“ jsou dostupné i v provedení „air-release“ Výhodou tohoto řešení je možnost vypuštění vzduchu z již naplněného vzduchového polštáře s možností jeho následného přemístění, což při práci se vzduchovými polštáři na jedno použití jinak není možné.

**„Click-on“:** plnicí koncovky „Bates Flex“ v provedení „click-on“ umožňují plnění vzduchového polštáře jednou rukou, díky „uzamčení“ koncovky ve ventilu. Po naplnění vzduchového polštáře se plnicí koncovka mírným tlakem snadno uvolní.



koncovka „Bates Flex“  
s 80 mm tryskou



koncovka „Bates Flex“  
s manometrem Ø40 mm



koncovka „Bates Flex“  
s manometrem Ø63 mm



koncovka „Bates Flex“  
se 150 mm tryskou  
a v provedení „air-release“



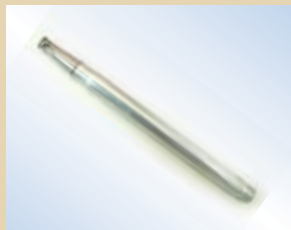
koncovka „Bates Flex“  
v provedení „click-on“  
a „air-release“

# Doplňky a příslušenství

## Plnicí trysky a rukojeti



Tryska „Flex“,  
hliník, 80 mm



Tryska „Flex“,  
hliník, 150 mm,



Tryska „Flex“,  
hliník, 150 mm, v provedení  
„air-release“



Tryska „Flex“,  
hliník, 80 mm, v provedení  
„click-on“



Tryska „Flex“,  
hliník, 150 mm, v provedení  
„click-on“ a „air-release“



Rukojeť pro „Standard“ / „Flex“

## Další příslušenství



1/2" tlaková hadice (50 m)  
3/8" tlaková hadice (50 m)



1/2" šroubová objímka  
3/8" šroubová objímka

## Spojky



protikus pro rychlospojky  
(umožňuje rychlou výměnu  
plnicích koncovek)

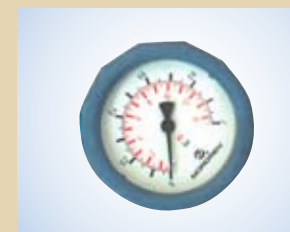


napojení na 3/8" tlakovou hadici  
pro koncovku „Standard“

## Manometry



Manometr  
s ochranným krytem  
(Ø40 mm – stupnice 0-2,5 bar)



Manometr  
s ochranným krytem  
(Ø63 mm – stupnice 0-1,0 bar)

Distributor



**EKOFOL, spol. s r.o.**  
Železniční 7  
772 00 Olomouc  
Tel. +420 585312224, 585314078  
Fax. +420 585312859  
E-mail: ekofol@ekofol.cz  
<http://www.ekofol.cz>



- the Original

Bates Cargo-Pak ApS  
Stigsborgvej 36  
DK-9400 Nørresundby  
Tel. +45 96 32 88 00  
Fax +45 96 32 88 20  
[info@bates-cargopak.com](mailto:info@bates-cargopak.com)  
[www.bates-cargopak.com](http://www.bates-cargopak.com)